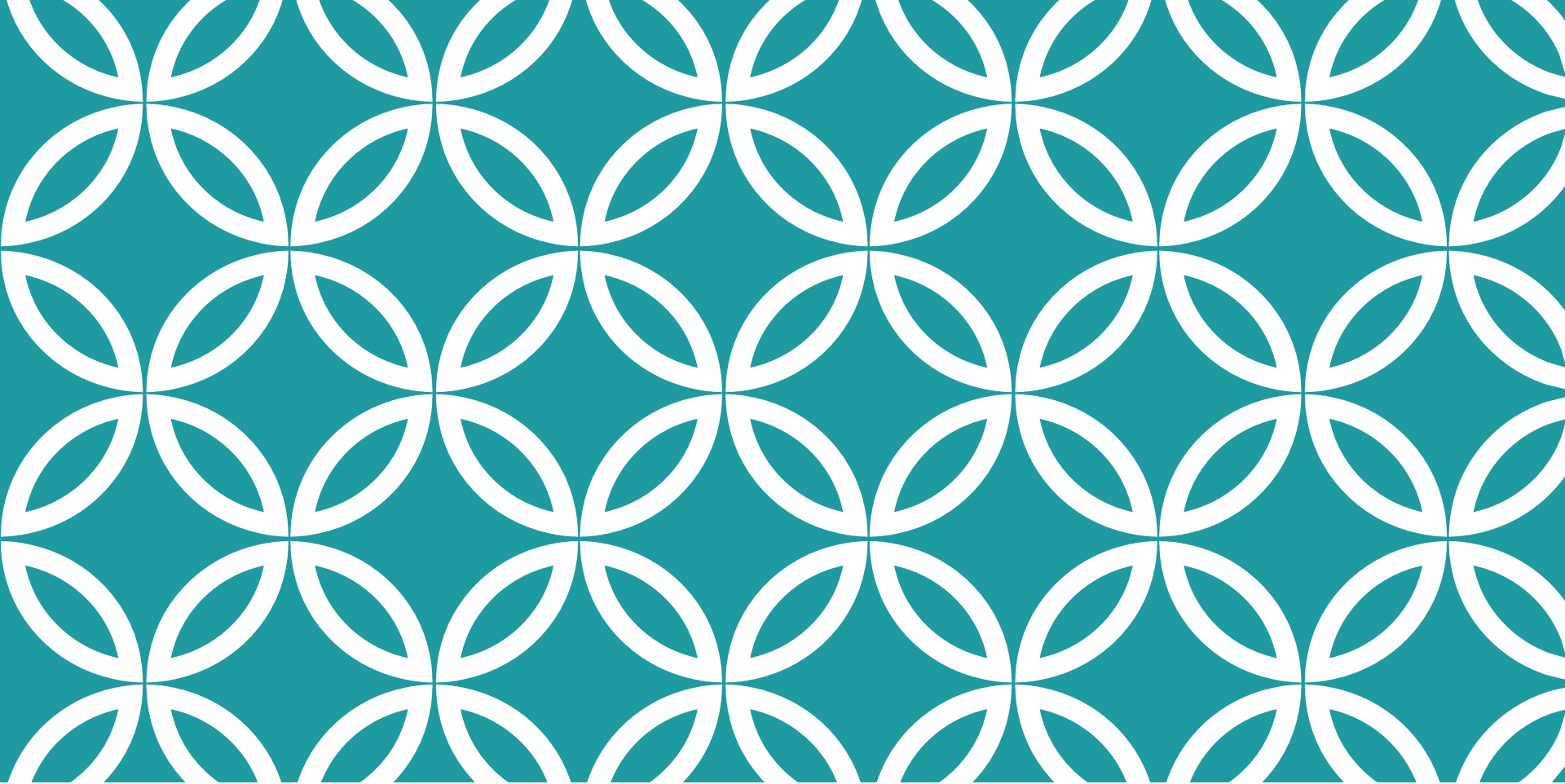


**TROMBINOSCOPE**  
**GRT ACCOMPAGNEMENT DES MANAGERS**  
**& COACHING**

**AGRHR**

Juillet 2023



**COORDINATION**

**GRT**

Accompagnement des  
Managers & Coaching

# PAULINE FATIEN

## Pouvoir et éthique dans le coaching

### Thèse:

De la malléabilité du coaching face à de nouvelles règles du 'je(u)'. HEC Paris, 2008, sous la direction de Gilles Amado

### Principales publications :

- Shoukry, H & Fatien, P. (In press). **That's political! A Freirean perspective towards coaching as a social practice.** Management Learning (Special Issue on Paulo Freire).
- Fatien, P., Louis, D & Islam, G (2023). **Neutral In-tensions. Navigating Neutrality in Coaching.** Journal of Management Studies. Online First.
- Fatien, P., Moreau, F., Dubern, M, Atten, B. (2023) **Penser l'émancipation dans le coaching : Composer avec les nœuds d'un système contraint de tensions.** Revue Française de Gestion, 49, 308: 37-54.
- Fatien, P (2022). **Le coaching entre mise à disposition et résonance avec le monde ?**, Nouvelle revue de psychosociologie, 34, 2 : 55-66.
- Nizet, J., Fatien Diochon, P., & Nair, L. B. (2021). **When commitments conflict: Making ethical decisions like a funambulist.** M@n@gement, 24(1), 44–58.
- Fatien Diochon, P., & Nizet, J. (2019). **Ethics as a Fabric: An Emotional Reflexive Sensemaking Process.** Business Ethics Quarterly, 29(4), 461–489.
- Louis, D., & Fatien Diochon, P. (2019). **Complex situations in coaching : a critical case-based approach.** Routledge.
- Louis, D., & Fatien Diochon, P. (2018). **The coaching space: A production of power relationships in organizational settings.** Organization, 25(6), 710–731.
- Fatien Diochon, P., & Nizet, J. (2015). **Ethical Codes and Executive Coaches.** The Journal of Applied Behavioral Science, 51(2), 277–301.

### Engagements associatifs :

- GSAEC (Responsable comité recherche 2010-2020)



Crédit: B Fournier

### Me contacter:

[pauline.fatien@grenoble-em.com](mailto:pauline.fatien@grenoble-em.com)

### Mon implication dans le GRT:

Coordination du GRT  
Soutenir et nourrir le réseau francophone des chercheurs et praticiens dans le domaine du coaching

# SYBILLE PERSSON

Accompagnement, pensée chinoise, culture

**Thèse:** Contribution à la connaissance du phénomène coaching en entreprise. Étude exploratoire des représentations au travers des discours des praticiens (2005)

## Principales publications en lien avec le coaching/accompagnement/les SHS

- BARÈS F., PERSSON S. (2023), *Le coaching professionnel*, 10 idées clés, EMS (à paraître)
- AGOSTINI B., PERSSON S. (2022) Revisiting the Connection between Context and Language from Hall to Jullien: A Contribution to a Real Intercultural Dialogue, *International Management*, Vol. 26, N°6.
- PERSSON S., SHRIVASTAVA P., ZSOLNAI L., (2021) Art and Aesthetics in Sustainability Education - Insights into Beautifying Management Education with François Jullien, *RIPCO*, N°71, 109-134
- PERSSON S. (2019) De l'importance du négatif pour un coaching en conscience à la lueur des travaux de François Jullien, *Revue Européenne du Coaching*, Hors-série, Octobre.
- IVANOVA O., PERSSON S. (2017), Transition as a Ubiquitous and a Continuous Process: Overcoming the Western View, *Journal of Change Management*, 17(1), 31-46
- PERSSON S., SHRIVASTAVA P. (2016), Sustainable Development of Human Resources Inspired by Chinese Philosophies: A Repositioning Based on François Jullien's Works, *Management and Organization Review*, 12(3), 503-524.
- PERSSON S., RAPPIN B. (2015), Les dissidences du coaching et leur éclairage pour la gestion des ressources humaines, *Revue Interdisciplinaire, Management, Homme(s) & Entreprise*, N° 15, janvier-février, 104-114.

## Engagements associatifs en lien avec les thématiques du GRT

- Association Décoïncidences <https://association.decoincidences.fr/>



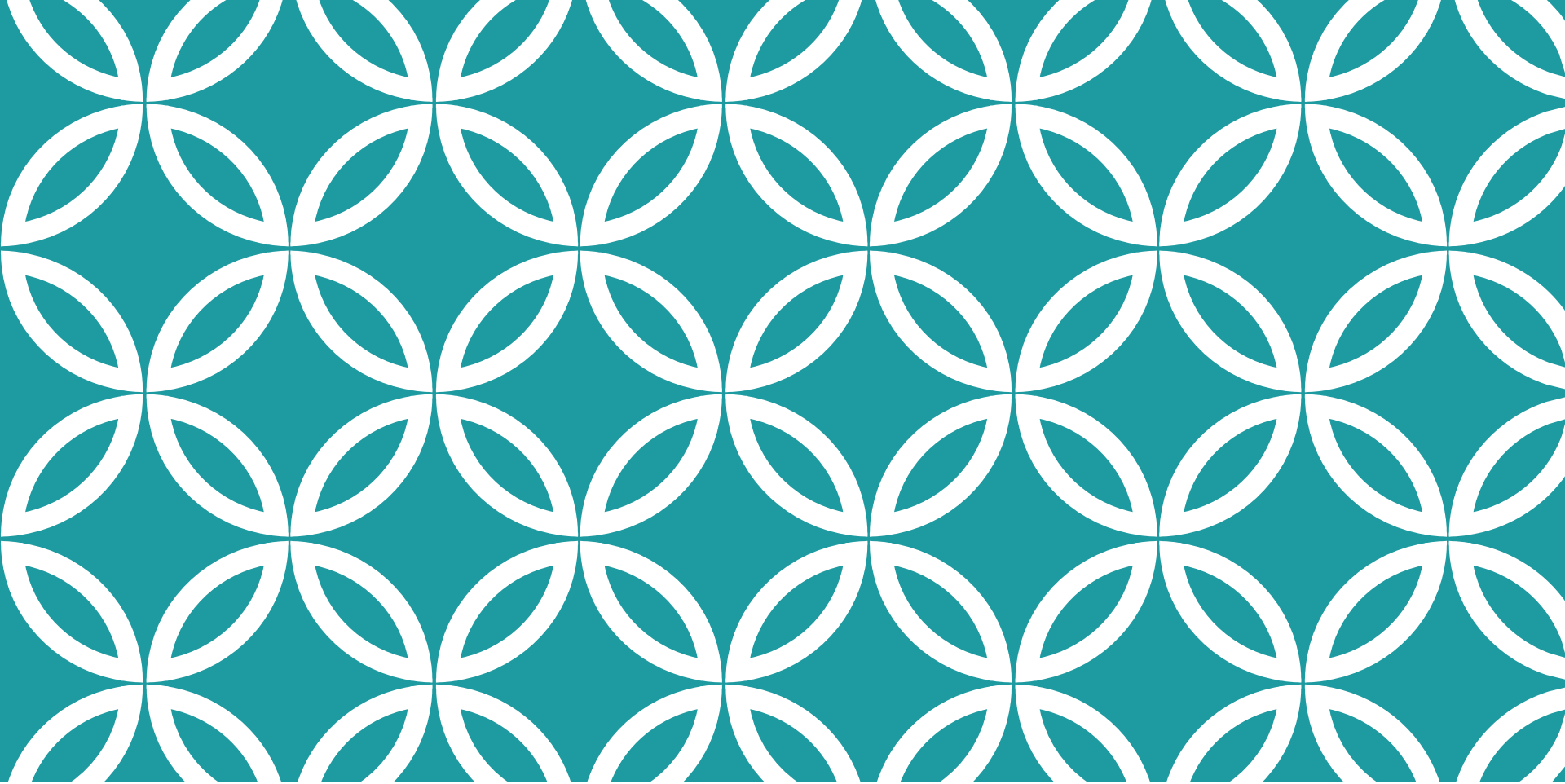
**Me contacter:**

[sybille.persson@gmail.com](mailto:sybille.persson@gmail.com)

06 70 34 38 04

## Mon implication dans le GRT:

Questionner les modes de pensée sous-jacents aux pratiques d'accompagnement



**MEMBRES**

**GRT**

Accompagnement des  
Managers & Coaching

# FRANCK BARÈS

## Accompagnement entrepreneurial et coaching de dirigeants

### Thèse

- Contribution à la connaissance du processus entrepreneurial et de son accompagnement (2007 - Université de Lorraine - Laboratoire CEREFIGE)

### Quelques exemples de publications en lien avec le GRT

- BARÈS F., PERSSON S. (2023), Le coaching professionnel, 10 idées clés, EMS (à paraître)
- BARÈS F., COVA B., NEMANI A. (2022) Start-up tribu: comment entreprendre avec sa communauté?, janvier, EMS
- BARÈS F., CHABAUD D. (2012), Repenser les enjeux de l'accompagnement, in L'entrepreneur au 21<sup>ème</sup> siècle, Gomez-Breysse M., Jaouen A (coord.), Dunod
- BARÈS F., PERSSON S. (2011), Le coaching comme révélateur du potentiel entrepreneurial, Revue Internationale de Psychosociologie, vol. XVII(42), pp.179-196
- BARÈS F., MULLER R. (2007), Appui à la création d'entreprise: du narcissisme au partage de ressources, Revue Internationale de Psychosociologie, vol. XII(31), pp.125-146

### Quelques éléments en lien avec le GRT

- Professeur titulaire, HEC Montréal
- Rédacteur en chef de la Revue Management International
- Responsable de la certification en accompagnement entrepreneurial, HEC Montréal
- Coach professionnel certifié, ICN Business School / Supervision continue et régulière



### Me contacter:

[franck.bares@hec.ca](mailto:franck.bares@hec.ca)

### Mon implication dans le GRT:

Participer au développement d'une communauté francophone (praticiens-professeurs-chercheurs)

Encourager et soutenir un lien fort avec le Québec

# BIANCA BÉLISLE

Coaching des directions d'établissements scolaires, gestion des ressources humaines

## Thèse:

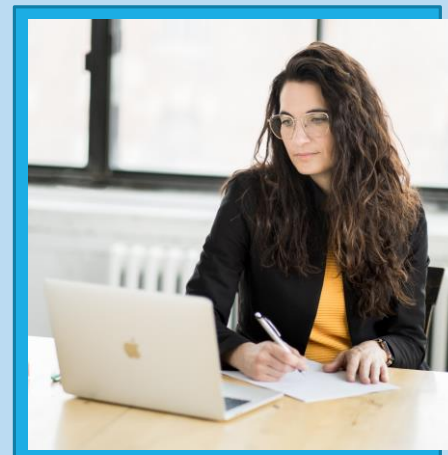
*Les pratiques de coaching qui favorisent le sentiment de compétence des nouvelles directions d'établissement scolaire au regard de leurs activités de gestion des ressources humaines (En cours)*

## Domaines d'intervention privilégiés :

- Coaching auprès de directions d'établissement en insertion professionnelle;
- Enseignement des cours *Gestion de personnels scolaires* et *Insertion professionnelle aux études supérieures*.

## Engagements associatifs en lien avec les thématiques du GRT:

- Membre étudiante au groupe de recherche interrégional sur l'organisation de travail des directions d'établissement d'enseignement (GRIDE)



## Me contacter:

[Bianca.belisle@usherbrooke.ca](mailto:Bianca.belisle@usherbrooke.ca)

## Mon implication dans le GRT:

Partager mon expérience en tant que coach de directions d'établissements scolaires en insertion professionnelle et en tant que chargée de cours à l'Université auprès des directions en formation.

# EVELINE BOUILLON

Pratique le Coaching orienté solution depuis 22 ans (créativité, gestion des émotions, management... 16 certifications pro)

**Thèse :** : Bouillon E., Paraschiv C. (2020). Au cœur du coaching. Une compétence processuelle entre accompagnement du changement, éthique et bien-être. Université de Paris. LIRAES. Expertises développées dans ce doctorat sur la théorie ancrée, l'approche cybernétique, l'accompagnement du changement, le capital humain, la théorie de l'autodétermination, le processus du coaching et le bien-être.

## Publications, conférences et diffusion :

- Bouillon E., Paraschiv C. (2020). Le Souverain Bien en coaching : Bien-être versus Éthique, *Psychanalyse et Management* 10: 233-253.
- Bouillon E., Paraschiv C., (2021), Le coaching, un vecteur de changement au sein des organisations ?, *Revue Française de Gestion* 6(6), 73-87.
- Présentation conférence « Capital humain et talents : qu'apporte le coaching ? » 3ème WORKSHOP CAPITAL HUMAIN Université de Bordeaux 2018.
- Conférence sur l'éthique du coaching à l'école Repères PNL. 2018.
- 10 livres publiés en édition pratique d'exercices de coaching (Hachette, Mango...)
- Interventions en radio et télé (Radio France Maghreb, France bleu 3 ans d'affilée, ÈRE TV)

## Vidéo :

[https://www.youtube.com/watch?v=x-Lp\\_dro3n0](https://www.youtube.com/watch?v=x-Lp_dro3n0)

Membre de l'AGRH



**Me contacter:**

[e\\_bouillon@hotmail.com](mailto:e_bouillon@hotmail.com)

## Mon implication dans le GRT:

Faire la passerelle entre la pratique du coaching et la recherche



# NATHALIE BERNARD

## Master Coaching, Ressources Humaines, Qualité de vie au travail, Performance, Paradoxes organisationnels



**Thèse:** Bernard, N. (2019). *Bien-être au travail et performance de l'entreprise: une analyse par les paradoxes* (Doctoral dissertation, Université Grenoble Alpes)

### Publications :

- Laborie, C., Bernard, N. & Monnier, A. (2023). Bien-être en télétravail : a-t-on encore besoin d'un manager ?. *Revue internationale de psychosociologie et de gestion des comportements organisationnels*, XXIX, 121-149.
- Canolle, F., Bernard, N., & Vinot, D. (2023, June). Quand l'art-thérapie soigne les soignants: Les effets des productions artistiques des patients sur la qualité de vie au travail des personnels soignants en cancérologie 1. In *Annales des Mines-Gérer et comprendre* (No. 2, pp. 14-29).
- BERNARD N., ABORD DE CHATILLON, E. (2022) *Quand le bien-être au travail rencontre la performance : une analyse des représentations sociales d'assistants sociaux*, @GRH, 42, 83-114.
- Bernard, N., Loup, P., Abord de Chatillon, E. & Commeiras, N. (2021). How do Working Conditions help us to understand the Paradox between Well-being at Work and Performance?. *Revue de gestion des ressources humaines*, 121, 62-78.

**Vidéo :** [Qu'est-ce que le "Coaching" ? \(fnege-medias.fr\)](https://fnege-medias.fr)

Directrice de l'Executive master coaching iaelyon Université Jean Moulin Lyon3

<https://iae.univ-lyon3.fr/executive-master-coaching-et-organisation-formation-continue-2>

Membre de l'AGRH, de l'ANDRH

### Me contacter:

[Nathalie.bernard@univ-lyon3.fr](mailto:Nathalie.bernard@univ-lyon3.fr)

### Mon implication dans le GRT:

- Formation en coaching
- Relation associations professionnelles de coaching
- Recherche en sciences de gestion des Ressources Humaines

# STÉPHANE COULIER

## Professionalisation de l'exercice du coaching

### Thème de recherche:

Professionalisation et légitimité

### Domaines d'intervention privilégiés :

- Coaching exécutif
- Accompagnement d'équipe de direction (coaching et consultation)
- Coaching de prise de fonction
- Relations interpersonnelles et influence

### Engagements associatifs en lien avec les thématiques du GRT:

- Vice-Président ICF Québec en charge du coaching exécutif et développement professionnel des coachs
- Membre fondateur ICF Synergie – Responsable du Pôle Innovation et Recherche
- Membre fondateur du Forum Francophone de la recherche en Coaching (FFRC)



### Me contacter:

[stephane.coulier.1@ulaval.ca](mailto:stephane.coulier.1@ulaval.ca)

### Mon implication dans le GRT:

Participer à des initiatives permettant de briser les barrières entre recherche sur le coaching et la pratique du coaching.

# SÉVERINE DIEUZE

## Dispositifs d'accompagnement professionnel, paradoxes de l'accompagnement

### Thèse en cours :

*L'accompagnement professionnel dans les organisations : un dispositif de gestion pour révéler ou gérer le paradoxe de l'autonomie contrôlée sous la Direction des professeurs Géraldine Schmidt et Philippe Zarlowski au sein de l'École doctorale de Management Panthéon - Sorbonne*

### Domaines d'intervention privilégiés :

- Coaching auprès de managers, personnes en transition professionnelle
- Conseil RH sur la mise en place de programmes d'accompagnement professionnel
- Elaboration et animation de formations à la posture d'accompagnement notamment posture de coach/ posture de mentor/ Digital reverse Mentoring

### Engagements associatifs en lien avec les thématiques du GRT:

- Déléguée régionale de l'EMCC France (European mentoring and coaching council)
- Membre de la Commission recherche EMCC France
- Coach solidaire



### Me contacter:

[severine.dieuze@esc-clermont.fr](mailto:severine.dieuze@esc-clermont.fr)

### Mon implication dans le GRT:

Contribuer à la diffusion des travaux de recherche sur l'accompagnement  
Projets de recherche (collaboration, colloques, espaces d'échanges entre praticiens et chercheurs..) sur l'accompagnement au sein des organisations

# OLIVIER MALAFRONTE

## Coaching, Intelligence Artificielle, Leadership

### Thèse:

*Comment développer la compétence des leaders en situation grâce au questionnement et l'IA (En cours)*

### Domaines d'intervention privilégiés :

- Coaching individuel, d'équipe et d'organisation
- Développement d'outils de coaching automatisés
- Enseignement en Gestion des Ressources Humaines et Innovation

### Engagements associatifs en lien avec les thématiques du GRT:

- Membre d'ICF Global AI Coaching Working Group

### Publications et contributions:

- Burnett, N., & Malafronte, O. (2017). The democratisation of coaching— Artificial Intelligence (AI) Coaching. *Australian Educational Leader*, 39, 44.
- Barabel, M., Besseyre des Horts, C.-H., & Ferras, T. (2020). *L'IA au service des RH*. Dunod.
- *L'atelier du dirigeant durable*. (2018). Réconcilier l'économique et l'humain en entreprise.
- Malafronte, O., Terblanche, N., Drake, D., & DiGirolamo, J. (2022). *Artificial Intelligence Coaching: The Future is Here*. (SIOP 2022, conférence)



### Me contacter:

[olivier.malafronte@univ-cotedazur.fr](mailto:olivier.malafronte@univ-cotedazur.fr)

### Mon implication dans le GRT:

Contribuer à la recherche pour l'évolution de la pratique du coaching, partager mon expérience en tant que coach et entrepreneur dans l'IA pour le coaching.

# FABIEN MOREAU

processus de transition vers le coaching,  
gouvernementalité, conditions de réflexivité et  
d'émancipation

## Thèse:

Moreau, F. (2017). *La bifurcation des cadres vers l'activité de coach : un processus de subjectivation microémancipatoire*. Thèse doctorale ès Sciences de Gestion ; IGR-IAE, Université de Rennes 1, sous la direction des Professeurs Vignon et Alis.

## Principales publications en lien avec le coaching/accompagnement/les SHS :

- Moreau, F. (2020). La bifurcation des cadres vers le coaching : une perspective foucauldienne par-delà la normativité des transitions de carrière. *Revue de Gestion Des Ressources Humaines (RGRH)*, 117(juillet-août-septembre), 43–63.
- Moreau, F. (2018). Devenir coach : un processus émancipatoire ? Une étude des récits de vie de huit coachs externes en appui sur Foucault. *Revue Interdisciplinaire Management, Homme(s) & Entreprise (RIMHE)*, 32(été), 26–44.
- Moreau, F., & Vignon, C. (2013). Désapprendre pour changer de métier. Devenir coach. *Revue Internationale de Psychosociologie et de Gestion Des Comportements Organisationnels*, XIX(1), 125–136.



## Me contacter:

[fabien.s.moreau@gmail.com](mailto:fabien.s.moreau@gmail.com)

## Mon implication dans le GRT:

Penser ensemble des recherches (collaboration ou séminaires)  
Partager un regard psychosociologique sur le coaching, comme symptôme par exemple

# STEVE ORDENER

## Management humaniste Comportements Organisationnels Positifs

Thèse en cours sous la bienveillante direction de Mme Sybille PERSSON et de M. Sylvester IVANAJ: Le Workindness, un concept de management humaniste réaliste, inscrit à la chaire UNESCO en Art et Science dans le cadre des Objectifs de Développement Durable

Publications ou activités en lien avec le coaching/accompagnement/les SHS :

- ORDENER,S. & PERSSON, S. (2022. "Workindness, de l'idéal théorique made in USA à une réalité viable pour onze entreprises Lorraines. *Revue internationale de psychosociologie et de gestion des comportements organisationnels*, (73), p.109
- Millénial'Z Job Campus: Accompagnement personnalisé de jeunes cadres diplômés inscrits à Pôle Emploi (Plan gouvernemental "un Jeune une solution").
- (Escale\_50) : Accompagnement personnalisé de cadres seniors en échec de retour à l'emploi (Prestations Innovantes de Pôle Emploi).

Engagements associatifs en lien avec les thématiques du GRT:

- Membre de l'AGRH
- Membre de l'IHMA
- Membre de l'association "Décoïncidences"



**Me contacter:**

[steve.ordener@univ-lorraine.fr](mailto:steve.ordener@univ-lorraine.fr)

**Mon implication dans le GRT:**

**Je suis quantitativement limité par le temps, mais qualitativement disponible pour des projets / besoins en lien avec mes compétences.**

# NANCY LAUZON

## Thématiques clés

### Thèmes de recherche actuels

- Rétention des directions d'établissement scolaire
- Gestion stratégique des ressources humaines
- Besoins de formation des directions d'établissement scolaire en insertion professionnelle
- Prise de décision basée sur les données dans les établissements scolaires

### Principales publications en lien avec le coaching/accompagnement/les SHS

- Lauzon, N. (2021). La rétention des directions d'établissement scolaire du Québec envisagée dans une perspective de développement professionnel durable. *Phronesis*, vol 10, no 4, p. 128-155.
- Lauzon, N. (2020). Results-Based Management and School Principals HRM Training Needs. *Journal of Education and Human Development*. 9 (1), pp. 39-52. DOI10.15640/jehd.V9n1a5
- Poirel, E., Lauzon, N. et Clément, L. (2020). L'actualisation du leadership. Presses de l'Université du Québec, Collection Formation et développement professionnel des directions d'établissement d'enseignement, 128 p. ISBN 978-2-7605-5318-7
- Lauzon, N. (2015). Coaching New School Principals during Their Professional Integration: Exploring Opportunities for Improvement. *Journal of Education and Human Development*, 4 (1), p.147-158.
- Lauzon, N., Roussel, J. F., Solar, C. et Bouffard, M. (2013). La transmission intraorganisationnelle des savoirs : une perspective managériale anglo-saxonne. *Savoirs*, (31), p. 9-48.



### Me contacter:

Nancy.lauzon@usherbrooke.ca

### Mon implication dans le GRT:

Produire un numéro spécial d'un périodique - idée de Regards croisés sur l'accompagnement, par exemple - chercheurs et praticiens

Un colloque / Journée d'étude hybride (présence et distance) pour 2023 ?



# SOPHIE MÉNARD

## Coaching exécutif, développement du leadership, gestion du changement organisationnel

### Thèse

Ménard, Sophie (2013). « L'étude des relations entre les stratégies d'intervention des coachs et les types d'insight dans le coaching de dirigeants » Thèse. Montréal (Québec, Canada), Université du Québec à Montréal, Doctorat en éducation.

### Principales publications en lien avec le coaching/accompagnement/les SHS

- Ménard, S. & Lamothe, R. (2023). *Principal Leadership: Where do Consulting and Coaching Fit?* SAGE Business Cases.
- Ménard, S. & Coulier, S. (2022). *Corporate Coaching: The Importance of an HR Integrated Program*. SAGE Business Cases.
- Coulier, S. & Ménard, S. (2021). *Transitioning to Senior Leadership: The importance of coaching*. SAGE Business Cases
- Ménard, S. (2016). *Insight as a Turning Point for Learning in Executive Coaching*. *International Journal of Innovation Business Strategies*, 2(2), 69-73
- Ménard, S. (2015). *L'apprentissage transformationnel dans le développement du leadership*. *International Journal for Cross-Disciplinary Subjects in Education (IJCDSE)*, Special Issue, 5 (3), 2590-2601
- Ménard, S., Kauffmann, E.X. et Mantville, N. (2013). *Communication intentionnelle dans le domaine du leadership*. *Global Media Journal - Canadian Edition*, 6 (2), 67-80

### Engagements associatifs en lien avec les thématiques du GRT:

Membre du Forum Francophone de recherche sur le coaching

Membre du Centre de recherche sur les services éducatifs et communautaires (CRSEC)

Membre fondatrice de la communauté de pratique sur le coaching organisationnel de l'Université d'Ottawa



**Me contacter:**

[Smenar2@uottawa.ca](mailto:Smenar2@uottawa.ca)

### Mon implication dans le GRT:

Produire un livre et des articles en collectivité sur la pratique du coaching professionnel.



# ANNICK RICHEL

## Gouvernance du coaching et des démarches d'accompagnement

### Thèse suspendue

Les régulations d'une politique de coaching/accompagnement dans les organisations ; une alternative à l'évaluation du coaching, ou, comment favoriser la qualité et l'efficacité d'un coaching éthique et de politiques d'accompagnement

### Publications et activités en lien avec le coaching

- Le coaching en interne, à l'aube du développement managérial durable, Démonstrations, 2005. Préface de Louis Gallois (en cours de réécriture)
- Les processus clés d'une politique de coaching durable, Gestions hospitalières, n° 524, mars 2013
- La double boucle Rétrospective-Action, in Le guide de l'organisation apprenante, La 5ème discipline en action, Coordination B. Arnaud & C. Ejeil, Eyrolles, 2019
- Activités : supervision et enseignement ; accompagnement des politiques de coaching dans les organisations

### Engagements associatifs en lien avec les thématiques du GRT:

- Responsable de la Commission coaching interne de l'EMCC France avec lancement de groupes de réflexion et recherche
- Membre de la Fédération des superviseurs professionnels (PSF)



### Me contacter:

[annick.richet@gmail.com](mailto:annick.richet@gmail.com)

### Mon implication dans le GRT:

Contribuer à la diffusion des travaux de recherche sur l'accompagnement et promouvoir la recherche sur le coaching

# SCARLETT SALMAN

Sociologie des coachs et du coaching en entreprise;  
Risques psychosociaux, qualité de vie au travail

## Thèse:

Une hygiène psychique au travail? Genèse et usages du coaching en entreprise  
Soutenue en 2013 à l'Université Paris Nanterre (dir. François Vatin)

## Principales publications en lien avec le coaching/accompagnement/les SHS :

- *Aux bons soins du capitalisme. Le coaching en entreprise*, Presses de Sciences Po, 2021.
- "For a pluralistic account of corporate professions: client professionalization as a resource for heterogeneous professionals", *Professions and Professionalism*, Vol 11, 1, 2021.
- "Towards a "client professionalization" process ? The case of the institutionalization of executive coaching in France", *Journal of Professions and Organization*, 6, 3, 286-303, 2019.
- « Aux sources du coaching et de ses morales. Généalogie des relations entre psychologie et management (1930-2018) », *Ethnologie française*, XLIX, 4, pp. 653-670, 2019.
- « Le temps des coachs ? Trajectoires typiques d'une figure du « nouvel esprit du capitalisme » ». *Travail et emploi*, n°143, pp. 59-73, 2015.

## Engagements associatifs en lien avec les thématiques du GRT:

- Association Française de Sociologie, RT 23 Travail, activité, technique (bureau)
- International Sociological Association, RC 52, Sociology of Professions

## Me contacter:

[Scarlett.salman@univ-eiffel.fr](mailto:Scarlett.salman@univ-eiffel.fr)

## Mon implication dans le GRT:

Partage des recherches

# SOPHIE CHARPENTIER

DIRECTRICE D'ÉCOLE PRIMAIRE  
COACH DE DIRECTION D'ÉCOLE

ÉTUDIANTE AU DOCTORAT EN GESTION DE L'ÉDUCATION

## Essai

AMÉLIORATION D'UN DISPOSITIF DE COACHING DE DIRECTIONS D'ÉTABLISSEMENT EN INSERTION PROFESSIONNELLE (2021)

## Domaines d'intervention privilégiés :

- Mise en place, mise en œuvre et monitoring des dispositifs de coaching.
- Impact du coaching exécutif (gestionnaires)
- L'insertion professionnelle dans tous les domaines du milieu scolaire.

## Engagements associatifs en lien avec les thématiques du GRT:

- Comité du développement des compétences, centre de services scolaires des Grandes-Seigneuries (CSSDGS)
- Fédération québécoise des directions d'établissements, FQDE



## Me contacter:

[Sophie.charpentier2@usherbrooke.ca](mailto:Sophie.charpentier2@usherbrooke.ca)  
[Sophie.charpentier@cssdgs.gouv.qc.ca](mailto:Sophie.charpentier@cssdgs.gouv.qc.ca)

## Mon implication dans le GRT:

Partage d'expertise  
Ateliers pour colloque  
Passerelle entre la pratique  
du coaching et  
la recherche

# SEBASTIAN FOX

COACHING ÉQUIPE, COACHING EXÉCUTIF,  
CHEF DE RECHERCHE, TEAM COACHING STUDIO  
ÉTUDIANT AU DOCTORAT EN COACHING ET MENTORING

## Thème de recherche:

Comment les coachs d'équipe et les membres d'équipe perçoivent-ils leurs séances comme étant productives?

## Publications et activités en lien avec le coaching

- Fox, S., & Lawrence, P. (2023) How you think determines how you coach but how aware are you of how you think? *Coaching at Work*, (Vol 18, 2) pp40-43
- Fox, S. (2022) 'The Impact of Team Coach's Presence on Their Relationships with Teams', *International Journal of Evidence Based Coaching and Mentoring*, (Special Issue 16). DOI: 10.24384/63k7-qd53g
- Cooke-Lauder, J., & Fox, S. (2022). EthicalCoach Ethiopia project: A case study of pro bono team coaching through the lens of team coaching competencies. In D. Clutterbuck, T. Turner, & C. Murphy (Eds.), *The Team Coaching Casebook* (1st ed., pp. 146–153). Open University Press.
- Fox, S. (2021) 'Team Coaching Fees: Name your price', *Coaching at Work* (Vol 16, 4) pp26-30

## Engagements associatifs en lien avec les thématiques du GRT:

- Chef de recherche, Team Coaching Studio [www.teamcoachingstudio.com](http://www.teamcoachingstudio.com)
- Dirigeant du groupe team coaching, South East Coaching Group



## Me contacter:

[Sebastian@brownfoxconsultancy.com](mailto:Sebastian@brownfoxconsultancy.com)

## Mon implication dans le GRT:

Partage d'expertise  
Partage des recherches et participation aux recherches  
Ateliers pour colloque  
Passerelle entre la pratique du coaching et la recherche

# FOTINI CLAIRE PARNASSA

Le coaching comme 'situation trouble'

Théorisation Ancrée

Pragmatisme

## Thèse:

Comment les acteurs dans le milieu organisationnel gèrent les tensions liées à l'exercice du coaching? (En cours, sous la direction du professeur Régis Martineau)

## Domaines d'intervention privilégiés :

- Innovations pédagogiques dans l'enseignement supérieur
- Coaching solidaire des étudiants en difficulté
- Coaching et créativité
- Coaching et parole performante



## Me contacter:

[fotini.parnassa@icn-artem.com](mailto:fotini.parnassa@icn-artem.com)

## Mon implication dans le GRT:

S'engager dans des échanges rigoureux sur la méthodologie de la recherche  
Collaborer  
Agir ensemble